

# CT-FSK-0710-50A

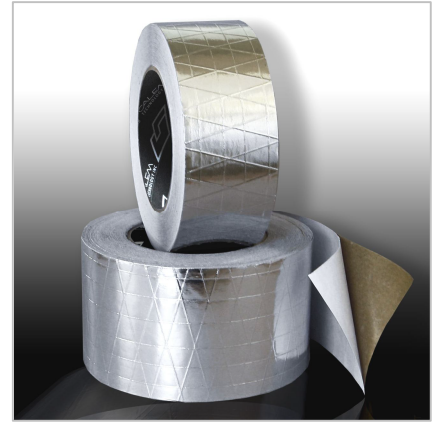
## CINTA FOIL DE ALUMINIO REFORZADO PROFESIONAL

### CARACTERÍSTICAS:

- Excelente adherencia
- Adhesivo acrílico para climas cálidos y fríos
- Buena resistencia al vapor

### APLICACIONES:

Para sellar las juntas de los ductos metálicos y cubiertas aislantes en la industria de la refrigeración, ventilación y construcción. Presenta mayor incombustibilidad, dada por UL (Underwriter Laboratories Inc.) con la relación 0/0 en las pruebas de propagación de llama y generación de humo



PROPIEDADES	Medidas	Ingles	METODO
Soporte en papel aluminio Scrim Kraft	120 Micras	4.8 mil	PSTC-133 / ASTM D 3652
Grosor Total (Papel aluminio + Adhesivo)	170 Micras	6.8 mil	PSTC-133 / ASTM D 3652
Adhesión de la película al acero	25 N/25mm	90 Oz/inch	PSTC-101 / ASTM D 3330
Rollo base (11 mm de diametro)	15 cm	6 inch	PSTC-101 / ASTM D 3330
Resistencia a la tracción	120 N/25mm	27.3 Lb/In	PSTC-131 / ASTM D 3759
Estiramiento	1%	1 %	PSTC-131 / ASTM D 3759
Temperatura de Servicio	-30 +80 C	-22 + 176 °F	-----
Características de combustión superficial	exceder UL 723 requisitos		
Core I.D.	76mm	3"	
Ancho del Rollo	48mm, 50mm (2"), 60mm, 63mm (2.5"), 72mm, 75mm (3"), 96mm, 100mm (4")		
Largo del Rollo	45m (50 yards), 50m		
Medidas de rollo Jumbo (medidas especiales del jumbo u otras longitudes tambien disponibles)	1200 mm x 750 - 850 m		

- Los datos anteriores son resultados típicos de las pruebas realizadas en muestras tomadas de lotes de producción y puede ser actualizado sin previo aviso. Los valores típicos no están destinados a ser utilizados para el desarrollo de la especificación. Tolerancia: Peso y grosor:  $\pm 10\%$ ; Ancho:  $\pm 3$  mm; Longitud: Corte del rollo:  $\pm 2\%$ , Rollo Jumbo  $\pm 1\%$ .
- El producto debe conservarse en el empaque original a  $20 \pm 5$  deg C y 40-60% de humedad relativa y protegido de la luz directa del sol, el calor y la humedad. Vida útil: Un año cuando se almacena en las condiciones descritas anteriormente.
- La superficie a la que se aplica la cinta debe estar limpia, seca, libre de grasa y aceite y otros contaminantes y depósitos. Temperatura recomendada de aplicación: 50 - 105 oF (10 - 40 oC).
- El usuario es responsable de determinar si el producto es adecuado para una superficie determinada y adecuada para la aplicación del usuario. El usuario debe tomar las pruebas necesarias y ensayo de aplicación de la cinta para confirmar la idoneidad para el uso especial del usuario y el método de aplicación.
- Las cintas autoadhesivas están diseñadas sólo para aplicaciones de sellado. En el caso en que los lados de la junta están sujetos a tensión mecánica, ambas partes deben ser posicionados con seguridad con dispositivos de fijación o soportes apropiados antes de aplicar de cintas auto adhesivo.
- Calem Technology garantiza que el producto está libre de defectos en materiales y mano de obra. Si la falta de conformidad a esta garantía aparece dentro de un año después de la fecha inicial de envío, previa su notificación y comprobación de que el producto se ha almacenado y aplicado de conformidad con los requisitos anteriores, queda a discreción de Calem Technology sustituir o dar crédito a la compradora a un precio equivalente del producto en reclamo.
- Limitación de la responsabilidad. Calem Technology Inc. y vendedor de productos de cinta CT no será responsable por cualquier pérdida o daño causado por el producto Tape CT, ya sean directos, indirectos, especiales, incidentales o consecuentes, independientemente de la teoría legal, incluyendo garantía, contrato, negligencia o responsabilidad estricta



CT TAPE

1-604-277-6643  
186-8120 No. 2 Road  
Richmond, BC  
V7E 3E6, Canada

November 2014



Distribuidores Autorizados

Norte 94, #4534 Nueva Tenochtitlan  
07890 Gustavo A. Madero, CDMX

✉ info@solucionesenaislamiento.com

☎ (55) 9129-8722 📞 (55) 7990-6920

🌐 www.solucionesenaislamiento.com