



AISLAMIENTO ACÚSTICO

APLICACIONES

INTERIOR Y EXTERIOR

TECSOUND SY

FICHA TÉCNICA

DESCRIPCIÓN

TECSOUND SY® es una membrana sintética insonorizante autoadhesiva, de base polimérica de alta densidad, sin asfalto, viscoelástica y de gran adaptabilidad, para aplicación como elemento aislante acústico.

CARACTERÍSTICAS

- Elevado aislamiento acústico, combinado con elementos ligeros y rígidos como placas de yeso laminar, tableros de madera y láminas metálicas, con apenas incremento del espesor.
- Elevado amortiguamiento, mejorando así especialmente el aislamiento a bajas frecuencias y el aislamiento acústico a ruido de lluvia en cubiertas ligeras.
- Autoextinguible.
- Flexible y adaptable a cualquier tipo de forma y superficie irregular.
- Gran capacidad de elongación.
- Fácil de manipular y cortar.
- Resistente al frío y al calor.
- No absorbe agua.
- Puede actuar como barrera de vapor.
- Excelente resistencia al envejecimiento.
- Imputrescible.

ÁREAS DE APLICACIÓN

- Aislamiento a ruido aéreo en superficies verticales de baja masa superficial (placas de yeso laminar, tabiques ligeros o paneles de diversos materiales).
- Aislamiento a ruido aéreo en techos y cubiertas inclinadas de madera.
- Reducción del nivel de ruido de impacto y vibraciones en todo tipo de forjados, en formación de suelos flotantes.
- Aislamiento del ruido producido por agentes atmosféricos (lluvia, granizo o viento) en cubiertas ligeras cubiertas metálicas.
- Combinado con materiales fonoabsorbentes, da lugar a productos de elevadas prestaciones acústicas.
- Sus aplicaciones en el sector industrial abarcan desde la insonorización de cabinas hasta el aislamiento de cuartos de máquinas, conducciones de bajantes, amortiguamiento de láminas metálicas, etc.

INSTALACIÓN

- Admite gran parte de los sustratos constructivo habituales (yeso laminar, metal, DM,...). El sustrato debe ser regular liso, limpio y seco y tener la planimetría adecuada. Además debe estar libre de elementos que puedan dañar la membrana. Se realizan pruebas de adherencia cuando esté previsto colocar la membrana sobre algún tipo de soporte no habitual o que incorpore algún tipo de tratamiento superficial.

Colocación de la membrana

- Se retirará la película de silicona y colocará la membrana sobre el sustrato presionando a continuación por todos los puntos para una buena adherencia. En el caso de tramos largos se recomienda retirar la película de silicona progresivamente para facilitar su colocación. El adhesivo está diseñado como adhesivo de montaje para facilitar la colocación y evitar la perforación de la membrana, en ningún caso está diseñado con la función de mantener fijado el producto al sustrato si no existe ningún otro elemento que fije, sujete o presione la membrana.

Traslapes

- Traslapar 5 cm tanto en sentido vertical como horizontal. Para su instalación como aislante acústico entre placas de yeso laminar, para evitar el incremento de espesor se colocara a hueso y se sellará la junta con cinta adhesiva. Debe tenerse siempre precaución de sellar correctamente las juntas, ya que pequeñas aberturas pueden reducir el nivel de aislamiento acústico que se desea alcanzar.



Distribuidores Autorizados



Norte 94, #4534 Nueva Tenochtitlan
07890 Gustavo A. Madero, CDMX

✉ info@solucionesenaislamiento.com

☎ (55) 9129-8722 📞 (55) 7990-6920

🌐 www.solucionesenaislamiento.com



AISLAMIENTO ACÚSTICO

APLICACIONES

INTERIOR Y EXTERIOR

TECSOUND SY

FICHA TÉCNICA

LIMITACIONES

- Instalar la membrana a temperatura ambiente $>5^{\circ}\text{C}$ para evitar la pérdida de "tacking" del adhesivo.
- Asegurarse que no hay humedad en el sustrato antes de aplicarlo.
- Realizar pruebas de adherencia en caso que el sustrato no sea habitual o incorpore algún tratamiento de acabado.
- Asegurarse que el adhesivo está en contacto en toda la superficie del sustrato, especialmente cuando este no es plano.

EMBALAJE

PROPIEDADES	TECSOUND SY 35	TECSOUND SY 50	TECSOUND SY 70	TECSOUND S 100	TECSOUND S LAM 50	TECSOUND S LAM 100
Peso (kg/m ²)	3.5	5	7	10	5	10
Espesor (mm)	1.75	2.5	3.5	5.0	2.5	5
Longitud (m)	8.05	6.05	5.05	4.0	1	1
Ancho (m)	1.22	1.22	1.22	1.2	1.2	1.2
m ² /rollo	9.82	7.38	6.16	4.8	1.2	1.2
Rollos/palet	24	24	24	21	150	150
m ² /palet	235.68	177.12	147.84	100.8	180	90

PRESENTACIÓN

PROPIEDAD	ESTÁNDAR	TECSOUND SY
Densidad	-	2.010 kg/m ³
Resistencia a la tracción	NT-67	$>30\text{ N}/50\text{mm}$
Elongación	NT-67	$>500\%$
Plegabilidad	EN 1109	-20°C
Clasificación al fuego	UNE-EN 13501-1	Bs2d0
Resistencia la vapor de agua	UNE-EN 1931-03	$\mu \geq 93.500$ Sd ≥ 240
Absorción de agua (24h a 23°C)	ISO 62 met 1	0.03 %
Dureza Shore A	NT 74	30 ± 10

(Todos los valores son nominales)



Distribuidores Autorizados



Norte 94, #4534 Nueva Tenochtitlan
07890 Gustavo A. Madero, CDMX

✉ info@solucionesenaislamiento.com

☎ (55) 9129-8722 📞 (55) 7990-6920

🌐 www.solucionesenaislamiento.com



AISLAMIENTO ACÚSTICO

APLICACIONES

INTERIOR Y EXTERIOR

TECSOUND SY

FICHA TÉCNICA

VALORES ACÚSTICOS

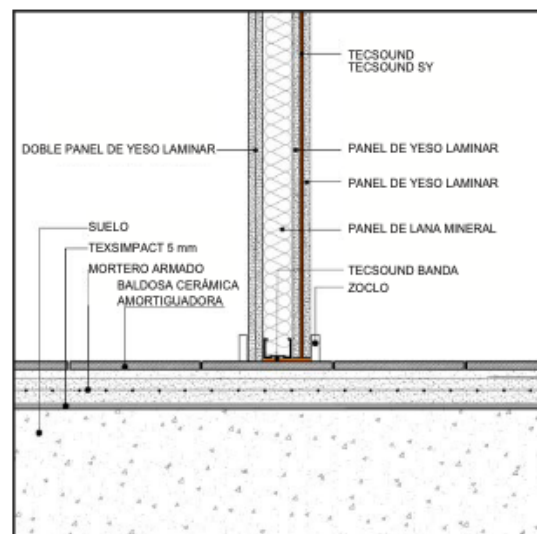
PROPIEDAD	ESTÁNDAR	TECSOUND SY
Módulo de Young (E)	-	Longitudinal 1,35637 MPa - Transversal 1,1744 MPa
Resistencia a la tracción	NT-67	0.23

(Todos los valores son nominales)

DATOS ACÚSTICOS PRODUCTO APLICADO

Cerramiento vertical formado por doble placa de yeso laminado (PYL) 12.5 mm, estructura de perfiles de acero de 48 mm de anchura con lana mineral de 45 mm en su interior y doble PYL de 12.5 mm con membrana **TECSOUND SY 50** entre ambas placas.

FRECUENCIAS (Hz)	R con TECSOUND SY	R sin TECSOUND SY
125	34.3 dB	22.5 dB
250	43.8 dB	40.5 dB
500	55.2 dB	52.0 dB
1000	59.9 dB	57.0 dB
2000	63.9 dB	52.4 dB
4000	61.0 dB	47.6 dB
Índice global de reducción acústica ponderado, A, R _A	52.2 dBA	44 dBA
Índice global de reducción acústica, R _w	55 dB	47.6 dB



ALMACENAMIENTO

TECSOUND SY debe almacenarse de forma horizontal en palets sobre soporte plano sin apilarse. Se suministra en rollos con mandril de cartón, dentro de una bolsa de polietileno.

TECSOUND S LAM debe almacenarse de forma horizontal en palets sobre soporte plano sin apilarse. Se suministra en placas en unidades de palet.

Almacenar dentro del embalaje original, en lugar seco y protegidos del calor y los rayos UV, sin exponer a temperaturas superiores a 35 °C. El período máximo de almacenamiento recomendado es de 1 año.



Distribuidores Autorizados



Norte 94, #4534 Nueva Tenochtitlan
07890 Gustavo A. Madero, CDMX

✉ info@solucionesenaislamiento.com

☎ (55) 9129-8722 📞 (55) 7990-6920

🌐 www.solucionesenaislamiento.com